



# PROFESSIONELL MÖBELVÅRD

PRODUKTKATALOG

MÖBELVÅRDS-  
PRODUKTER

MATERIAL-LÄRA

PRODUKTER

REKLAMATIONS-  
ORSAKER



**ERNST P. AB**

Box 16006, 412 21 Göteborg

Tel (031) 703 07 70

Fax (031) 703 07 79

info@ernstp.se www.ernstp.se

**ERNST P. Norge AS**

Tel +47 32 89 51 18

info@ernstp.no www.ernstp.no



## - NÖJDARE KUNDER -



ERNST P. AB har tillverkat och levererat produkter för möbelvård, reparation och ytbehandling sedan 1915.

Vi har ett stort kontaktnät av specialister inom de olika material som används i möbeltillverkning och reparation av möbler. Vi har lång erfarenhet av reklationsorsaker och inte minst hur man kan förebygga dessa.

Nya tider, med nya förutsättningar, kräver ständig produktutveckling.

Vi delar gärna med oss av vår kunskap, så tveka inte om ni har några frågor. Vi anordnar även utbildningar för att möbelsäljare skall veta exakt vilka produkter som skall rekommenderas till vilka möbler. Kunskap ger merförsäljning och färre reklamationer.

Torbjörn Olsson  
VD

[torbjorn.olsson@ernstp.se](mailto:torbjorn.olsson@ernstp.se)



### **ERNST P.** hos er

Känner ni att ni, eller er personal behöver fördjupade kunskaper för att uppfylla er upplysningsplikt gentemot konsument kan vi erbjuda er vår utbildning. Vi kommer till er och ger en företagsanpassad genomgång av vad dagens möbler behöver. Ni kan även få utbildning om möbelvård, reparationer av möbler och förebyggande / upphävande åtgärder om reklamationer. Kontakta oss på tel: 031-703 07 70 eller e-post: [info@ernstp.se](mailto:info@ernstp.se).

### **ERNST P.** för era kunder

Vi hjälper er rekommendera rätt skötselråd och produkter till konsumenten. På detta sätt ser möblerna fantastiska ut längre och ni minskar antalet reklamationer. T ex skötselråd som kan fästas på möbler i butik.

### **ERNST P.** på webben

Besök gärna vår webb-shop där du som kund kan logga in dig och läsa mer om våra produkter, hitta rätt produkt för i stort sett varje ändamål, beställa, se aktuella teman och erbjudanden m.m.

Det du behöver för att logga in är ditt kundnummer, användarnamn och lösenord.



[www.ernstp.se](http://www.ernstp.se)

# - MÖBLERNAS FIENDER -

## VAD SKADAR MÖBELN?

Dessa faktorer kommer förr eller senare att bryta ner alla möbler. Det är därför viktigt att på bästa möjliga sätt motverka detta.

### Ljus

Solljus, framförallt UV-strålarna försvagar färgämnen, fibrer och orsakar blekning, oavsett om det är syntetiska eller naturliga fibrer. Ljus orsakar också krackelering på täckfärgat läder. Alla möbler av läder, by-cast, textil, microfiber och trä påverkas av UV-ljus.

### Värme

Värme torkar ut fibrer. Uttorkade fibrer är mycket svagare och tål därför mindre slitage. Inte bara värmekällor som öppna spisar och element skadar, utan även värme ifrån solljus. Värme påverkar extra mycket när möbeln är smutsig, t ex av skadliga fettämnen som inte tål värme.

### Mekaniskt slitage

Med detta menas vanlig användning. Gnidning, böjning och sträckning. Varje gång någon sätter sig ner i en soffa uppstår nötning av ytan. Det finns krav på hur mycket slitage en möbel ska klara av. Men det är viktigt att känna till att smuts i kombination med solljus och värme reducerar slitstyrkan väsentligt.

### Kemi

Detta innebär tillförsel av ämnen i lädret som inte ska vara där. T ex smuts från mat, hårprodukter, en rad alkaliska rengöringsmedel (med högt pH-värde som t ex såpa). Speciellt uppmärksam ska man vara på matfett från frityrstekt mat. Detta fett härsknar på kort tid och härskning är första stadiet av förruttelse.

### Biologiska faktorer

Svett, mikroorganismer, bakterier och mögel påverkar lädrets hållbarhet och utseende.

## GÖR SÅ HÄR FÖR ATT BEVARA MÖBELNS SKÖNHET OCH KOMFORT:

1. Dammsug ofta, damm och smuts som blir liggande i textil och läder verkar som slippapper. Ju mer vi använder en smutsig soffa, desto mer sliter vi på fibrer, färg och ytor. Barnfamiljer bör dammsuga varje vecka. Vid mindre användning var 14e dag.
2. Rengör regelbundet och efterbehandla med rätt underhållsmedel som skyddar mot slitage, solblekning och fläckar. Även ett material som tål hårt slitage tål inte vad som helst utan rätt underhåll. Alla material slits och bleks, men vi kan påverka hur lång tid det tar innan detta sker. Vad vi bör göra för att maximera möbelns livslängd är att ge den rätt underhåll.
3. Skydda mot solljus, tänk på detta vid placering av möbeln eller försök skydda med t ex neddragna persienner dagtid.
4. Skydda mot värmekällor, placera 20-30 cm ifrån element.
5. Håll rätt luftfuktighet.
6. Fördela slitaget på alla möbelns sittytor.

## STABILA FETTÄMNINGEN ÄR VIKTIGA!

Stabila fettämnen är en typ av fett som inte kan härskna eller ruttna. Dessa fettämnen vill vi ha i möblerna. Avsikten är att ockupera platsen i fibrerna med något som vi vill ha där, för att stänga ute det som vi inte vill ha där som t ex spill och smuts. Ett bra exempel är en oljad trämöbel. Oljan (fettet) håller vatten, smuts och spill borta samtidigt som oljan reducerar risken för sprickbildning. Oljan (fettet) stärker fibrerna. Detta gäller alla typer av fibrer, antingen vi pratar om träfibrer, läder eller textil.



Solens ljus delas in i UV-ljus, synligt ljus och infrarött ljus. Den elektromagnetiska strålning som ligger ungefär inom våglängdsområdet 400-700 nm är synlig för blotta ögat. COLOURLOCK skyddar på skalan mellan ca 290-700 nm.

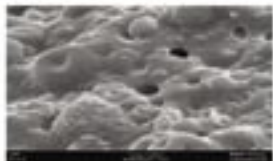


En av möbelns värsta fiender är friterad mat - t ex chips



En av möbelns bästa vänner är dammsugaren

# - LÄDER -



Närbild på läder. Hålen på bilden är lädrets porer som tillåter det att "andas". Dessa får inte täppas igen - då hindrar man att fukt som möbelen absorberat kan vädras ut.

## LÄDER ELLER SKINN?

Branschfolk brukar säga att läder kommer från stora djur och skinn från små. Detta gäller dock inte i praktiken - "skinnsoffor" görs nästan uteslutande av stora djur. Men oavsett vilket begrepp man använder, rör det sig om hudar från djur. Läder och skinn är inte underhållsfritt.

Olika kvaliteter av läder kräver olika typer av underhållsmedel. Använd bara godkända lädervårdsmedel som skyddar mot spill, fläckar och solblekning, förbättrar slitstyrkan och bevarar lädret mjukt och smidigt. Underhåll 2 gånger per år. Nack- och armstöd 4 ggr per år.

## GARVÄMNEN

Mycket har förändrats de senaste 15-20 åren. Garvämnerna från förr har förbjudits och andra har begränsats, vilket är bra för vår miljö. Lädrets förmåga att motstå nedbrytande ämnen har därför påverkats radikalt.

## DE OLIKA LÄDERTYPERNA

Man brukar dela in lädret i olika kvaliteter beroende på hur det har bearbetats i garveriet. Här en kort beskrivning av dessa:

### Anilin

Är gjort av de finaste hudarna. Det har beretts och färgats genom att läggas i ett bad som gett det en genomfärgning. Anilin är behagligt att ta på och sitta i eftersom det snabbt anpassar sig till kroppstemperaturen och "kan andas". Det är mer "öppenporigt" än täckfärgade läder.

Om vi jämför ytbehandling på läder med ytbehandling av husväggar kan vi göra följande jämförelse: Tänk på skillnaden av en målad husvägg och en som är betsad.

Den som är målad är belagd med en färg som lägger sig på "ytan". På den betsade har färgen trängt in i fibrerna. Den betsade kan jämföras med anilin och den målade kan jämföras med täckfärgat läder.

### Täckfärgat läder

Har förseglats med lack. Detta innebär att lädrets förmåga "att andas" har reducerats avsevärt. Lacken kan krackelera som följd av effekterna av "möblernas fiender". Fördelen är att det är lättare att snabbt torka bort fläckar och vätskor sugas inte upp så snabbt. Spills vätska på en oskadd täckfärgad läderyta har man upp till ca 20 minuter på sig att torka upp. Aniliner absorberar på några sekunder.

### Semianilin

Är ett mellanting mellan anilin och täckfärgat läder. Det andas bättre än det täckfärgade men är inte riktigt så behagligt som anilin.

### By-Cast & PU

Detta är ett mycket vanligt material i soffor, fåtöljer och barstolar idag. Det består av antingen undersidan på skinnen "spalltjädet" eller "mellanskiktet" (om lädret delats i 3 delar) som färgats och belagts med ett tjockt lager av polyuretan. Det ger ett högblankt intryck. För dessa möbler är det lagret av polyuretan som behöver rengöras och underhållas. Dessa möbler är känsliga för fettskador och nötningskador med bl a delaminering och uppluckring av polyuretanskiktet som följd.



Skinnsoffa



Fåtölj i läder



Soffa i By-Cast Look

Bilderna är publicerade med tillstånd av Interstil Möbel och Torpe Möbelfabrik.

# - RENGÖRING & UNDERHÅLLSPRODUKTER FÖR LÄDER -

122-001

## **COLOURLOCK Leather Care**

Består av Leather Soap och Leather Cream. Leather Soap är en mild men effektiv tvål och Leather Cream är en unik underhållskräm som innehåller 11 UV-filter. Dessa skyddar läderfärgen mot blekning i området 290-700 nanometer. Antioxidanter förhindrar att fett från mat, händer och huvud bryter ner lädret. Leather Cream förhindrar krackelering. Leather Cream tillåter även lädret att andas, vilket gör att möbelen får chans att ventileras bort fukt. Lädret bör behandlas 2 ggr/år.



710150

## **COLOURLOCK Leather Cream 150 ml**

135150

## **COLOURLOCK Leather Soap 150 ml**

1024-00

## **Elephant Leather Preserver**

Ett stabilt syntetiskt fett ämnat för att mjuka upp torra läder. Produkten är även lämpad till "Pull-Up"-läder.



161-150

## **COLOURLOCK By-Cast & PU Protector**

Rengöring och skydd för By-Cast. För blankt polyurethan-behandlat spaltläder och konstläder. Avlägsnar smuts. Ytan återfår sin glans och smidighet. Reducerar risken för krackelering och friktionsskador.



730-150

## **COLOURLOCK K-23**

Färgavvisare för ljust läder - Fixering av effektfärg - Förstärker finishen. K-23 skyddar ljust läder från smittfärg och torrfallning t ex från jeans och överfärgade prydnadskuddar och hindrar även effektfärg att lösas upp av fett från livsmedel, händer mm. K-23 mister sin effekt om andra underhållsprodukter än **COLOURLOCK** används.

121-

## **COLOURLOCK Leather Fresh**

Leather Fresh är en toning med bindemedel för ytbehandlade läder. Friskar upp färgen och ytan på gamla och slitna läder. Ljusa repor i färgen försvinner. Se färgkarta, eller gå in på: [www.ernstp.se/Fargkartaleatherfresh](http://www.ernstp.se/Fargkartaleatherfresh)

121-

204	040 Kornblå	225	002 Off-White	240	025 Mahogny
210	013 Potatisbrun	226	033 Vit	241	010 Mullvad
211	015 Mörk choklad	227	045 Mörk Aubergine	250	027 Olivgrön
212	029 Oxford grön	228	009 Kamel	260	046 Anthrazitgrå
213	006 Aprikos	229	038 Mörkblå	261	017 Brun
214	034 Svart	230	004 Beige	263	042 Mörkgul
215	030 Blågrön	231	008 Mörk Gammalrosa	264	031 Mörk Petrol
216	019 Kaffebrun	232	023 Rubinröd	271	044 Solgul
217	037 Kallt Mörkgrå	233	024 Roströd	278	012 Ljust Aprikos
218	039 Koboltblå	234	026 Oxblod	281	014 Mjolkchoklad
219	035 Ljust Gröngrå	235	032 Mörkgrön	282	018 Ljusbrun
220	016 Rödbrun	236	036 Grå	284	021 Ljung
221	007 Beige Mörk	237	028 Ljust Blågrön	349	000 Neutral
222	020 Mörkbrun	238	022 Ljus Aubergine	510	011 Rosa
223	041 Marinblå	239	003 Äggskal		



120-340

## **COLOURLOCK Universal Protector**

Till absorberande läder som mocka, nubuck och sämskskinn. Sprayas sparsamt från ett avstånd på minst 30 cm. Skyddar mot slitage, smuts dåliga inverkan och blekning tack vare fiberförstärkande ämnen, antioxidanter och UV-filter.



## - REKLAMATIONER MÖBLER I LÄDER -

### Vanliga reklamationorsaker

#### Ful fettfläck p g a ingen rengöring av hår- respektive hudfett

Även fett och svett från människor orsakar bekymmer. Gemensamt är att värme i kombination med dessa fetter är förödande för fibrerna.

För att undvika fettskador ska möbeln rengöras och behandlas med en bra läderkräm. Vi har tillsatt antioxidanter i **COLOURLOCKS** produkter som neutraliserar de farliga fetterna.

#### Upplösning av effektfärgen till följd av slitage i kombination av fett

Effektfärg är en tilläggfärg som ger ytan "mer liv". Den är oftast fettlöslig. Färgen är antingen vatten- eller fettlöslig och anledningen till att effektfärgen är fettlöslig är att möbelstandarder kräver att möbeln ska tåla 200-300 **våta** gnidningar. Därför kan inte effektfärgen vara vattenlöslig.

När fett från händer och mat hamnar på möbeln får det efter en tid kontakt med färgen och löser upp den. Lös färg kommer då att nötas bort och försvinna. På bilden till vänster syns det att färgen på de delar av möbeln som inte varit i kontakt med hud är oskadd.

Undvik problem med upplösning av effektfärg genom att smörja in möbeln med **K-23**. Denna produkt fixerar effektfärgen till den underliggande färgen. Används bara vid två tillfällen och räcker möbelns hela livstid!

#### Torrfallning / Smittfärg p g a överfärgad prydnadskudde

Ljusa möbler ligger i farozonen när det gäller att suga åt sig färg från mörka färgsläppande material t ex jeans och trycksvärta eller mörka kuddar.

Detta är inte ett fel på möbeln - utan felet ligger i att textilen som släppt färg är överfärgad. Det kan ändå vara bra att informera kunden om hur han kan skydda sin möbel mot torrfallning.

Använd **K-23** som ger det ljusa lädret en färgavvisande effekt. Används bara vid två tillfällen och räcker möbelns hela livstid!

#### Krackelerat By-Cast p g a längre tids verkan av ej borttaget hudfett i kombination med solljus

Denna skada uppträdde efter bara 18 månader. Ett talande bevis på att det räcker inte att rengöra med bara en fuktig trasa. Fett tas inte bort med enbart vatten. Här har de skadliga fettämnen fått hjälp på traven i form av energi från solljus och framförallt UV-strålarna. Risker för skador liknande dessa minskar väsentligt om ett rengörings-/underhållsmedel som innehåller solskyddande egenskaper (UV-skydd) och antioxidanter används.

#### Fuktighet

Luffuktigheten växlar mycket under årstiderna och beroende på olika hemmiljöer. Det är inte alltid optimal luffuktighet för möblerna i ett hem. När vi sitter i en soffa avger vi fuktighet från våra kroppar, även om det inte känns som om vi svettas "avdunstar" vi fukt konstant. Denna fukt tränger in i möbeln i form av vattenånga. Fukten i sig är inte skadlig, men det den för med sig kan skada ett läder eller By-Cast så mycket att det inte går att reparera. Det är därför viktigt att underhållsmedel inte täpper till de porer som fortfarande är öppna i lädret. Det måste fortfarande vara möjligt för möbeln att "andas ut". Oftast är detta inte något problem, men sitter en person väldigt ofta på samma plats i möbeln och porerna har täppts till kan detta orsaka problem.



Fettskada på läderfåtölj



Upplösning av effektfärgen på nack och armstöd på läderfåtölj



Ljus skinnssoffa missfärgad av överfärgad röd prydnadskudde



Krackelerat By-Cast

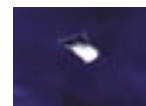
## - REPARATIONSPRODUKTER FÖR LÄDER -

1030-00

### Reparationsväska Läder för möbelaffärer

Innehåller det mesta möbelaffären behöver för de vanligaste reparationer som ska utföras: ifyllnadsreparationer av repor, revor och hål och förbättring av avskavd färg.

Präglingsmassa för tillverkning av stenciler i lädrets struktur, fyllnadsfärger: röd, gul, vit, mörkblå, caramel, svart, skogsgrön och neutral 20 ml, spatel, kombiverktyg, slipplatta korn P3000, Top Coat Spray 250 ml, blocker, thermo pad, svamp, Leather Paste 7 ml, Liquid Leather neutral, bruksanvisning färgblandningskarta, liten färgblandningskopp, läderlim, luddfri trasa



1022-00

**Anti-Odör** är ett mögel- och bakteriedödande medel som tar bort lukt av mögel, urin, avföring, sur mjölk mm. Kan användas på läder, textil och obehandlat trä. Sprayas på området som ska behandlas. 150 ml sprayflaska.



641-150

**COLOURLOCK GLD** är ett lösningsmedel avsett att ta bort torrfallning som missfärgar läder, till exempel trycksvårta, färg från jeans och liknande. OBS! Får endast användas till enfärgade läder. Lösningsmedlet löser upp effektfärgen på effektfärgade läder eftersom den är finishupplösande. 150 ml



122-900

**COLOURLOCK Fläckborttagare** Många av läderkvaliteterna idag är "effektfärgade" även om de ser ut att vara enfärgade. Ett problem som ofta uppstår är att när man får fläckfärger av t ex kulspets, tusch, torrfallning från kläder på lädret måste starka lösningsmedel användas för att få bort dessa fläckar. Om lädret är enfärgat är problemet inte så stort. Men på effektfärgat läder är detta ett problem. Anledningen är att lösningsmedlen löser upp även "effektfärgen". Därför är detta en unik lösning att få bort fläckar och ändå behålla "Effektfärgen" opåverkad. Behandla när fläcken är färsk. Gnid försiktigt på fläcken och iaktta eventuella förändringar. 40 ml



122-800

### COLOURLOCK Nubuckset

Innehåller Nubuk Radierer och Slipplatta för läder för att "rugga upp" ytan, Aniline Protector för att vårda och skydda mot blekning och Imprägniering som skyddar mot fläckar.

224-350

**COLOURLOCK Fettabsorber** används vid professionell användning för att avfetta läder. 1 l



760-

**COLOURLOCK Fyllnadsfärg** för att bättra på fläckvis avskavd färg på möbelläder. Pensel i locket gör den lätt att applicera. 25 ml. Nyans: Svart (001), Mocka (002), Oxblod (003), Elfenben (004), Mörk Choklad (005)



1016-00

**Lädertvål stark** är en mycket effektiv tvål för rengöring av nersmutsat läder eller läder som absorberat för mycket fett. Denna tvål bör endast användas av professionella läderreparatörer. Lädret bör efterbehandlas med **COLOURLOCK Leather Cream**. 1 l

**Liquid Leather** är ett mycket elastiskt reparationsmaterial för skador i läder. Korrekt utförd lagning syns eller känns inte efteråt. Appliceras i skadan och kan formas/ges mönster innan torkning. Ljushärdande. 7 ml.



121-119

Nyans 000, transparent

121-188

Nyans 007, beige mörk

121-195

Nyans 015, brun

121-245

Nyans 026, oxblod

121-200

Nyans 033, vit

121-175

Nyans 034, svart

121-193

Nyans 039, koboltblå

# - TRÄMÖBLER -

## GENERELLT OM TRÄ

Trä är ett fantastiskt material med utseenden av väldigt olika karaktär. För att framhäva de speciella egenskaperna finns det olika ytbehandlingsmetoder som alla kräver olika underhåll. Gemensamt för ytor av trä är att man inte ska ställa mycket heta föremål direkt på ytan och inte heller låta vätskor bli liggande för länge. Flytta gärna på föremål och dukar för att undvika eventuell färgförändring.



Oljat bord

## OBEHANDLAT ELLER OLJAT TRÄ

Trämöbler som är obehandlade, oljade eller vitoljade behöver också underhållas. Beroende på träslag, ytbehandling, användning, luftfuktighet och temperatur behöver underhållet skötas olika ofta. En nyinköpt möbel behöver dessutom oljas in oftare i början. Trä är ett levande material som absorberar och avger fukt beroende på yttre förhållanden. Om dessa förhållanden ändras så kan det uppstå sprickor i träet. Ett exempel på detta är den torra inomhusluften i svenska hem vintertid. Den är avsevärt torrare än i t ex de fabriker i sydostasien där många exotiska möbler tillverkas.



Lackat soffbord

För att bibehålla eller återskapa den nya härliga sidenmatta ytan på en oljad möbel behöver den åter oljas in och slipas. Detta gör även så att ytan är mer motståndskraftig mot fläckar och smuts. Har oljan antistatiska egenskaper så stöts även dammpartiklar bort. Ibland behöver gammal olja tvättas bort innan ny appliceras, för detta kan man använda en bra trärengöring.



Bord ur "Bombay"-serien

## VAXAT TRÄ

Trämöbler som är vaxade ska även underhållas med vax. Det är fel att använda olja, eftersom vissa oljor innehåller lösningsmedel som kan lösa upp den vaxade ytan.

Vax ger ett bättre skydd än olja, men gör ändå att ytan för det mesta känns lika levande som om den vore oljad. Eftersom det finns så många olika vaxbehandlingar är det bäst att fråga tillverkaren vilket vax de rekommenderar som underhåll.

## LACKAT TRÄ

Trämöbler som är lackerade kräver för det mesta mindre underhåll än oljade och vaxade ytor.

Det finns flera olika typer av lack som används. Det som skiljer lackerna åt är, förutom glansgraderna, även råvaran och lösningsmedlet. Vilken typ av lack det är bestämmer också hur tålig ytan är mot tryckmärken, hetta från t ex varma muggar, vatten som blivit stående under blomvasar osv. Förändringar av olika slag kan ske i lacken p g a dessa orsaker, lacken kan få vita eller mörka "ringar", krackelera eller bli porös. Det är svårare att spårlöst reparera en lackerad yta än en oljad.

För att skydda känslig lack kan man applicera ett lager vax. Detta poleras upp med hjälp av trasa eller vaxborste så att ytan blir jämn och inte kladdig.

För att fräscha upp ytan så rekommenderar vi polish. En bra polish rengör ytan och får möbelen att se "nyare" och jämnare ut.



## - UNDERHÅLL AV TRÄMÖBLER-

001-925

### Danish Oil Care Pack

Ett set för underhåll av oljade eller obehandlade trä möbler i de flesta träslag. Innehåller Danish Oil som ofta används i produktionen av oljade ekmöbler. Behandling med detta set förbättrar ytans tålighet och förhindrar slitage. Innehåller Danish Oil 250 ml, slipnylon, skyddshandske, trasa.



120-500

### Rubinol Vitolja

Rubinol Vitolja för vitoljade, oljade, obehandlade och såpade möbler. Vitoljan är baserad på förädlade växt- och träoljor och förenar inte bara skönhet med slitstyrka, utan ger också träet en naturlig yta som är lätt att sköta. 500 ml

035-250

### Rubinol Träolja

035-500

En mineralolja som är gift- och luktfri. Den används ofta till trätytor som har kontakt med livsmedel, t ex skärbrädor. 250 och 500 ml

115-250

### Saphir Träolja

Saphir Träolja är en torkande olja för alla träslag som är oljade eller obehandlade. Ger en skyddande yta på såväl obehandlade som avlutade möbler. 250 ml

064-501

### Antikvax färglös

Antikvax för oljade, vaxade och obehandlade trätytor. Vaxet, som är ett traditionellt möbelsvax, stryks på tunt och poleras efteråt. Det skyddar möbelen mot fläckar av bl a vätskor. 250 ml

064-502

### Antikvax brun

Brunt vax används till bruna möbler, t ex ger det ett bra skydd till India-/Bombay-möbler. 250 ml

170400

### Opalin Sprayvax

Carnaubavax i sprayform som ger en hård, skyddande yta. Opalin är speciellt bra till lackerade ytor. Kan även användas på natursten och syntetiska ytor. Transparent. 400 ml

116-250

### Trä rengöring

Löser upp gamla vax-, olje- och polishrester. Det kan ibland vara nödvändigt att ta bort gamla rester innan ny fräsch olja läggs på. 250 ml

002-250

### Baolin Möbelpolish

Denna polish fräschar upp lackerade ytor och tar även bort lättare märken i lackerade ytor efter glas och muggar. 250 ml

003-250

### Centurio Möbelpolish

För blanka och högblanka ytor på möbler-, musikinstrument och andra lackerade ytor. Ger en yta med hög glans. 250 ml

500-025

**Hartwachs** vax är ett patenterat och mycket motståndskraftigt vax, som ger en av marknadens starkaste vaxade yta. Framhäver träsens varma karaktär. Fritt från lösningsmedel. Låter fuktigheten regleras. Antistatisk verkan. Tål temperaturer upp till 120 grader. Används ofta vid tillverkning av möbler. Partiellt reparerbar. Ska appliceras ytterst sparsamt. För inomhusbruk. Innehåller Bivax, Carnaubavax, linolja. 250 ml

505-025

**Vitpigmenterat Hartwachs.** Ett bra skydd till vitoljade möbler. 250 ml



## - UNDERHÅLL & REPARATION AV TRÄMÖBLER -

001-900

**Komplett set för underhåll av utemöbler av trä.** Innehåller allt som behövs för att skydda nyinköpta utemöbler eller för att rusta upp gamla utemöbler. Skyddar mot ultraviolett ljus och förhindrar mögelangrepp. Innehåller: BioCleaner, Clear Garden Furniture Oil, slipplatta fin, svamp, skurnylon, pensel, 4 st bordsbenskydd, skyddshandskar och bruksanvisning.

002-500

**Garden Furniture Oil** är en träolja för utemöbler i trä baserad på en blandning av kinesisk träolja och speciella vegetabiliska oljor som under tillverkningen blandas med hartser. Produkten innehåller även fungicid och UV-skydd. Denna sammansättning ger produkten dess unika egenskaper: god motståndskraft mot vatten, solskador och mögelangrepp. Den har kort torktid, ger en hård yta som inte klibbar och ett långvarigt skydd. Garden Furniture Oil är lätt att använda. Passar till de flesta träslag. 500 ml.

001-800

**Fix It Reparationsset för vaxade möbler.** Detta set är framtaget för skador i indiska möbler. Tar bort skador som uppstått av våta och heta muggar samt andra slipskador. Innehåller: Trärengöring, bets, mörk vax, slipplatta fin och medium, svamp, pensel, engångshandskar och bruksanvisning.

### REPARATIONSPRODUKTER FÖR MÖBLER I TRÄ

041-030

**Repairkit Express** fyller snabbt igen oönskade jack i ytor av trä, laminat, plast etc. Hitta rätt nyans genom att välja nyans(er) av hårdkitt som smälts med smältaren. Används till möbler, golv, och andra inredningar. Smältaren drivs med gas, så den är lätt att använda överallt. Innehåll: Bruksanvisning, 20 nyanser Hårdkitt à 15 gram, smältare, gas, skalpell, reparationslack matt och halvmatt, plastspatel och nylonslipduk.

Med **Flex Pen** som finns i 24 olika nyanser fylls snabbt repor i betsade möbler igen. Tunn mjuk spets för ifyllnad på även smala ställen. Spritbaserad. Säljs i set om 12 pennor per låda.

018-001

**Flex Pen Serie A:** 506 Alm, 533 Bok natur, 509 Teak mörk, 555 Mahogny brun, 510 Körsbär ljus, 557 Körsbär mörk, 572 Teak ljus, 592 Valnöt, 545 Körsbär natur/al, 585 Valnöt mörk, 543 Rödbok, 540 Jakaranda

018-002

**Flex Pen Serie B:** 561 Ek ljus, 560 Mahogny brun, 517 Ek mörk, 581 Mahogny röd, 566 Ek brun, 524 Silvergrå, 586 Mörkbrun, 600 Svart, p-43 Ek rustikal, 571 Teak, 564 Teak mörk, 574 Mahogny röd

**Baowachs** är en bruksfärdig vaxprodukt i flera nyanser för snabba lagningar av ytor av trä eller laminat. Används till t ex kvisthål, repor, sprickor, spik och skruvhål. Gnids över skadan som då fylls med vax. Ljus-äkta, sjunker inte, förenar sig med materialet och kan färgas med retuscheringsfärg samt lackeras. Obegränsad lagringstid.

012-020

**Låda 20/C** Halvstavar: 591 Vit, A3 Furu mörk, 603 Bok, 503 Furu ljus, 504 Ask ljus, 501 Bok röd ljus, 655 0502Y Brutet vitt, 637 Furu medel, 507 Björk, 123 Ek ljus, 628 Ek gul, 502 Gran ljus, 622 Rödbok, A2 Furu mörk, 506 Alm, 533 Bok, 511 Brunbok, 510 Körsbär ljus, 515 Körsbär, 520 Ljusbrun

012-021

**Låda 20/D**, Halvstavar: 566 Valnöt medel, 547 Mahogny gabon, 2216 Teak medel, 519 Teak, 572 Teak ljus, 573 Teak medel, 564 Teak Mörk, 556 Mahogny ljus, 559 Mahogny mörkbrun, 2208 Mahogny rödbrun, 633 Carpati, 555 Mahogny brun, 560 Mahogny rödbrun, 569 Mörkbrun, 570 Ek mörk, 577 Kaffebrun, 575 Valnöt medel, 586 Ek mörk, 600 Svart, p43 Ek rustikal

## - REPARATIONSPRODUKTER FÖR TRÄMÖBLER -

120-

**Möbel-Fix** är ett enkelt och snabbt sätt att reparera småskador på trä möbler. Konsumentförpackad. Innehåller Baowachs, plastspatel och FlexPen lasyrpenna. Nyanser: Mörkbrun/Svart (101), Mörkbrun (102), Ljus Ek (103), Mellanbrun Ek (104), Körsbär (105), Furu (106)

**Brilliant spackel** fyller upp kvisthål, sprickor och andra ojämnheter. Lagar kantstötta möbler. Lättbearbetad smidig konsistens som lätt förenar sig med träet. Kan slipas, betsas och ytbehandlas. Finkornigt. Sjunger ej. 200 ml



023-

100	Bok röd	110	Mahogny	117	Jakaranda
102	Bok mörk	111	Bok & Hevea	118	Körsbär
106	Ek ljus	112	Rökek	120	Merbau & Teak
107	Ek mörk	114	Svart kvist	121	Valnöt
108	Ask & Lönn	115	Ask vit		
109	Björk/Furu/Gran	116	Ask ljus		



164-001

**Trälim M1** är ett dispersionslim för alla typer av trä- och papperslimningar. Limmet ger en enfärgad samt ytterst hållfast fog. Öppentiden bör inte överstiga 10 minuter. Frånvaro av lösningsmedel gör produkten mycket miljövänlig. Limfogen tål fukt men bör användas inomhus. 1 liter



085-

**Spraylack** - det enkla och snabba sättet att lacka. Sprayflaskan innehåller en cellulosebaserad snabbtorkande lack. Inget kladd med penslar, förtunning och burkar. Skaka, tryck på munstycket, bygg upp lackskiktet med några tunna lager. Passar på metall, sten och trä. Speciellt anpassad för möbler. 400 ml. Glans: halvmatt (001), Blank (002), Helmmatt (003).



**Vit och Svart Spraylack;** Vit matt (086-100), Vit blank (086-101), Svart matt (086-120), Svart blank (086-121)



085-

**Spraylasyr** 300 ml. Ek mörk / Valnöt (842), Ek rustik (848), Ek / Körsbär (846), Körsbär (844), Mahogny (845), Svart (833), Valnöt Mörk (843)

082-003

**Slipsvamp** av hög kvalitet och lång livslängd som är lätt att använda för slipning. För våt- och torrslipning. Kan sköljas och användas igen. Slipmaterial på fyra sidor. Mått 100 x 70 x 30 mm. 250 st per förpackning. Grovlek fin.



082-900

**Slipplatta** av hög kvalitet och lång livslängd som är lätt att använda för slipning i vinklar, profiler och flata ytor. För våt- och torrslipning. Kan sköljas och användas igen. Slipmaterial på två sidor. Mått 125 x 100 x 12 mm. 250 st per förpackning. Grovlek fin.



082-901

**Slipplatta grovlek ultrafin** används till bl a inoljning

029-

**Maskeringstejp** av kräpat papper. Hög kvalitet för krävande maskeringsarbeten. 012, 019, 025, 038 och 050 mm bred.

**Packtejp PP** med vattenbaserat akrylhäftämne. God häftförmåga. Tyst och smidig avrullning. Rivstark, seg, köld- och värmtålig. Fuktsäker. Ekoprodukt. För förslutning av emballage.



046-

**Transparent** 038 och 050 mm bred

005-

**Brun** 038 och 050 mm bred

005-138

**Packtejphållare** päronformad handhållare i metall. 76 mm håldiameter. För tejp med 038 mm bredd

005-150

För tejp med 050 mm bredd



## - TEXTIL -



Möbelbeklädnad av textil är ofta mycket bekvämt. De flesta textilier har en bra förmåga att snabbt anpassa temperatur efter våra kroppar samt bra aspiration av kroppsfuktighet.

Nackdelarna med textil är att om man inte är noga med rengöring och impregnering kan den bli statisk och dra till sig smuts. Blöt smuts kan snabbt sugas upp av fibrerna i tyget och vissa textilier är mer noppningsbenägna än andra.

För att en textilmöbel ska hålla sig fin längre rekommenderar vi regelbunden borttagning av lösa partiklar - skakning eller dammsugning beroende på vad stoppmaterialet tillåter. Vid behov, rengöring med **Furniture & Carpet Shampoo** skumtvätt, eller **Total Clean**. Därefter är det viktigt att åter impregnera med **Universal Protector** för att skydda möbelen mot friktionsskador, noppning, solblekning, fläckar och smuts.



## - MICROFIBER -

### MATERIAL & FRAMSTÄLLNING

Microfiber framställs av syntetiska material. De vanligaste är polyester och polyamid, men de tillverkas också i acryl och polypropylen.

Dessa material har mycket olika egenskaper på många områden. Polyamid och polyester är absorberande och måste därför impregneras. Polypropylen är smutsavvisande i sig själv, men är känsligt för solljus och behöver skyddas med UV-filter.

Fibrerna är mycket tunna. Storleken mäts i dtex. 1,0 dtex innebär att 10 000 meter väger 1 gram. Microfiber tillverkas mellan 1,0 dtex ner till 0,01 dtex.

Microfiber vävs inte utan framställs kemiskt. Gemensamt för de olika typerna av microfiber är att de från början består av en massa av två eller flera polymerer. Någon är vattenlöslig eller lös i annat medel och de andra inte. De olika polymererna förenar sig inte kemiskt med varandra utan det bildas ett mönster.

Denna massa pressas genom små mikroskopiska dysor, eller sträcks ut till en annan form.

Till vänster på sidan ser vi några vanliga fibrer före och efter "urtvättning".

### OLIKA ANVÄNDNINGSMRÅDEN

De flesta känner till microfiber- eller mirakeltrasor. Dessa har en fantastisk uppsugningsförmåga. Fibern är fettfri och kan därför ta upp fett och smuts.

I princip är det samma material i möbler, skillnaden är att microfibers hålrum är impregnerade (mättade) med fettämnen och tar således inte åt sig smuts. Genom mekanisk nötning och speciellt efter det att rengöringsmedel och fläckbortagningsmedel använts försvinner detta skydd. Möbels egenskaper börjar med tiden mer och mer likna städtrasans.

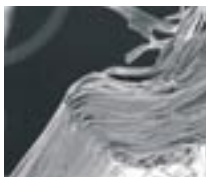
Det är därför oerhört viktigt att kunden informeras om behovet att impregnera möbelen regelbundet, att fylla de hålrum som annars absorberar smuts.



Ett ihåligt microfiber av polyester



Tvårsnitt "Island in the Sea" innan tvättning



Urtvättad "Island in the Sea"



Segment Pie



Urtvättad Segment Pie

Bilderna är publicerade med tillstånd av "The International Textile Magazine" och företaget Hills Inc.

## - UNDERHÅLL TEXTIL & MICROFIBER -

121-500

**Total Clean** för rengöring och fläckborttagning. En effektiv, långtidsverkande produkt. Total Clean är ett tensidbaserat rengöringsmedel med fläckborttagande egenskaper. Används till textil och microfiber. Total Clean eller andra rengöringsmedel som innehåller vatten ska inte användas till microfiber som inte tål vatten eftersom vatten kan lösa upp limmet som binder fibrerna till ett eventuellt bakomliggande tyg. Tar bort de flesta färskas fläckar: rödvin, kaffe, choklad, frukt, fett, kulspets... Total Clean är i stort sett "självrengörande" så man behöver inte gnugga. Detta är viktigt vid rengöring av microfiber eftersom fuktig microfiber helst inte ska bearbetas. 500 ml

Efter rengöring: impregnera med **COLOURLOCK Universal Protector** för att förhindra fläckar, blekning, slitage och noppling.

Vid fläckborttagning:

Rengör först hela ytan från söm till söm med Total Clean. Spraya rikligt på fläcken. Gnid försiktigt med en ren trasa, täck fläcken med plastfolie. Låt medlet verka i 8-12 timmar och upprepa gärna behandlingen.



150400

**Furniture and Carpet Shampoo** är en koncentrerad och effektiv skumtvätt för både färgäktade möbler och mattor. Skall ej användas på textil som inte tål fukt. 400 ml.

Efter rengöring: impregnera med **COLOURLOCK Universal Protector** för att förhindra fläckar, blekning, slitage och noppling.



120-340

**COLOURLOCK Universal Protector Impregnering** rekommenderas som impregnering till textil och microfiber. Kan användas på obehandlade material, eller material som tidigare impregnerats med Scotchgard / Teflon. Innehåller de nödvändiga stabila fettämnena som är vatten-, fett- och smutsavvisande, antioxidanter mot nedbrytning och UV-filter som fördröjer solblekning. 340 ml



720340

**COLOURLOCK Universal Protector med Silikon**

Rekommenderas som impregnering till textil. Kan användas på obehandlade material, eller material som tidigare impregnerats med silikon. Innehåller silikon som verkar antistatiskt, fiberförstärkande och hindrar uppkomsten av noppor. Dessutom innehåller den de nödvändiga stabila fettämnena som är vatten-, fett- och smutsavvisande, antioxidanter mot nedbrytning och UV-filter som fördröjer solblekning. Har ingen verkan på material behandlade med Fluorcarbon (Scotchgard/Teflon). 340 ml



**Våra impregneringssprayer innehåller inga skadliga Fluorkarboner. Detta ämne är vanligt förekommande i impregneringar. Fluorkarbon är svårnedbrytbart och kan lagras länge i vävnaden i levande organismer och människan.**

# - REKLAMATIONER I TEXTIL & MICROFIBER MÖBLER -



*Partiell solblekning av microfiber-soffa*



*Noppigt säte i microfiberfåtölj*



*Smulor och damm i möbler verkar som slippapper varje gång vi sätter oss i dem*



*Hår- / Hudfettskada på fåtölj i microfiber*

## **Solblekt soffor i Microfiber**

Denna soffor var placerad i direkt solsken innanför ett fönster. Så här såg den ut efter bara en månad. Skadan kunde undvikits om placeringen valts med större omsorg, persienner dragits för samt om soffan impregnerats med en spray som innehåller solskydd i form av UV-filtar.

Solskador är den näst vanligaste reklamerations-orsaken. Direkt solljus bryter ner fibrerna mycket snabbt. De försvagas och dessutom bleks pigmenten. Vi kan naturligtvis inte stoppa denna process men vi kan fördröja den ordentligt. **COLOURLOCKS** produkter innehåller 11 olika UV-filtar som skyddar i spektrat 290 - 700 nanometer.

## **Friktionsskada - noppigt säte i fåtölj**

Här har sätet inte bara blivit noppigt p g a friktion det har även tagit till sig torrfallning av någon röd överfärgad textil.

**COLOURLOCKS** Universal Protector Impregneringsspray minskar friktionen och gör textil mindre noppningsbenäget.

## **Torrfallning / Smittfärg**

Ljusa möbler ligger i farozonen när det gäller att suga åt sig färg från mörka färgsläppande material t ex jeans och trycksvårta eller mörka kuddar. Detta är inte ett fel på möbeln - utan felet ligger i att textilen som släppt färg är överfärgad. Det kan ändå vara bra att informera kunden om hur han kan skydda sin möbel mot torrfallning.

## **Smuts**

Lösa partiklar från flera källor orsakar slitage på fibrerna i möbeln. Grus, smuts, grova dammkorn, hår mm bör tas bort genom dammning, skakning eller dammsugning.

## **Hår och Hudfett-skada**

Även möbler i textil och microfiber är känsliga för fett från hår och hud. Här har fett trängt in i fibrerna och orsakat en ful fläck.

För att undvika dylika skador bör möbeln rengöras regelbundet och skyddas med en bra impregneringsspray som hindrar att det oönskade fettet tränger in i fibrerna.

## - GOLVSKYDD & MÄRKNINGSARTIKLAR -

Används golvskydd slipper ni klagomål på att stols- och bordsben gör fula märken i parkett och trägolv.

022-020  
022-028  
022-038

### **Golvskydd självhäftande, 25 påsar per ytterförpackning**

Vit 20 mm ø  
Vit 28 mm ø  
Vit 38 mm ø

022-120  
022-128  
022-138

Brun 20 mm ø  
Brun 28 mm ø  
Brun 38 mm ø

022-001  
022-101

Filtbit vit 10 x 15 cm  
Filtbit brun 10 x 15 cm

122-002

Filtflarn 30 st 10 mm ø, 12 st 17 mm ø vit och brun. Utmärkta att fästa under vasar, krukor, fat och annat som kan repa underlaget.

### **Golvskydd Rörnit, 10 påsar per ytterförpackning**

124-022  
124-026  
124-037

Vit 22 mm ø  
Vit 26 mm ø  
Vit 37 mm ø

124-122  
124-126  
124-137

Brun 22 mm ø  
Brun 26 mm ø  
Brun 37 mm ø

510 61

### **Pianoskålar**

Av tålig transparent plast 55 mm ø. 4 pianoskålar per förpackning. 10 förpackningar per ytterförpackning

122-004

### **Dörrdämpare**

Dämpar ljudet av skåpsluckor som slår igen. ø 8 mm. 50 st per ark. 10 förpackningar per ytterförpackning.

## **MÄRKNINGSARTIKLAR**

3000-1

**Fästpistol Dennison** är mycket lätt att använda. För fastsättning av prislappar och dylikt med hjälp av fästen.

3001-1

**Fästpistol extra nål.** 4 st per förpackning men säljes styckvis.

3010-1  
3010-2

**Fästen**, för fästpistol, 5000 / frp.  
20 mm  
65 mm

2000-2

**Jetspiral**, 100 per förpackning.

1071-1  
1061-1

**Plastficka**, med öppen kortsida, kraftig plast. Hål i överkanten. 100 / frp.  
**Format A7**  
**Format A6**

3010-4

**Plastsnören**, av typen "biter sig själv i svansen", längd 22,5 cm, 5000 per förpackning.

2000-1

**Prislappsfästen**, självhäftande, ögla på framsidan, 100 / frp.



*Ofta ger bruna golvskydd ett snyggare resultat*



# B



### Beställning

Beställ gärna via vår webshop. Logga in via vår hemsida på [www.ernstp.se](http://www.ernstp.se). Ni når oss på telefon 031-703 07 70.

### Leveransbestämmelser

Se våra leveransbestämmelser: [www.ernstp.se](http://www.ernstp.se)

### Minimiorder

Beställ över 500:- och slipp exp.-avgiften 50:-

Vi reserverar oss för tryckfel och sortimentsändring.

## Mina uppgifter för inloggning på ERNST P.s web shop:

Kundnummer: \_\_\_\_\_

Användarnamn: \_\_\_\_\_

Lösenord: \_\_\_\_\_

## - SAMARBETSPARTNERS -



### Lundbergs Möbler:

*"Vi använder Danish Oil för att den skapar en vackrare, djupare och klarare yta på våra möbler jämfört med andra oljor på marknaden"*



### InterStil:

*"Vi har valt ERNST P. AB som samarbetspartner eftersom vi tror på deras filosofi och kunskap om underhåll av möbler"*



### Torpe Möbelfabrikk:

*"Reklamationer är kostbart. ERNST P. AB har god kunskap om de olika materialens egenskaper, samt vad det är som orsakar reklamationer och hur dessa kan förebyggas. Deras enkla produktsortiment gör det lätt för oss att rekommendera rätt produkt till slutkonsumenten. Vi värdesätter deras tillgänglighet och bra service"*



Alla **COLOURLOCKS** produkter är speciellt utvecklade för att underhålla läder, textil och microfiber för lång hållbarhet, skönhet och komfort. Produkterna är baserade på endast de bästa råvarorna och skyddar mot bl a blekning, uttorkning, slitage och nedbrytning av smuts.

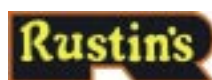


### Lederzentrum

Detta tyska företag är en av världens främsta experter inom läder. De är inte bara verksamma inom möbel-läder utan ger även konsultationer/service till ledande Europeiska tillverkare av billäder, väskor, kläder osv.



**Cathiel Chemie** tillverkar och säljer en rad produkter för rengöring / underhåll och impregnering av läder och textil för möbel-, sko- och sjukvårdsindustrin.



Det Londonbaserade företaget **Rustins** tillverkar Danish Oil och andra ytbehandlings-produkter för trä sedan 1924. Originaloljan används ofta både inom tillverkning av nya möbler samt som underhåll.



**BAO Chemie** är specialiserade på en rad produkter avsedda för reparationer av skador på trätytor och laminat.