



PROFESSIONELL MÖBELVÅRD

MÖBELVÅRDS-
GUIDEN

MATERIAL-LÄRA

PRODUKTER

REKLAMATIONS-
ORSAKER



ERNST P. AB

Box 16006, 412 21 Göteborg

Tel (031) 703 07 70 Fax (031) 703 07 79

ERNST P. AB Norge, Tel +47 32 89 51 18

info@ernstp.se www.ernstp.se

MÖBELVÅRDGUIDEN - GER ER NÖJDARE KUNDER

Med detta häfte vill vi på ERNST P. AB öka kunskapen hos möbelsäljare, möbeltillverkare, agenter och övriga i branschen.

ERNST P. AB har tillverkat och levererat produkter för möbelvård, reparation och ytbehandling sedan 1915.

Vi har ett stort kontaktnät av specialister inom de olika material som används i möbeltillverkning. Vi har lång erfarenhet av reklationsorsaker och inte minst hur man kan förebygga dessa.

Nya tider, med nya förutsättningar, kräver ständig produktutveckling. Ett lysande exempel är användningen av krom vid garvning av läder. Förr användes upp till 5 gånger mer krom, vilket gjorde att lädret i princip inte bröts ner. Idag används mindre än 3,5%.

Vi delar gärna med oss av vår kunskap, så tveka inte om ni har några frågor. Vi anordnar även utbildningar för att möbelsäljare skall veta exakt vilka produkter som skall rekommenderas till vilka möbler. Kunskap ger merförsäljning och färre reklamationer.

Torbjörn Olsson
VD

torbjorn.olsson@ernstp.se





ERNST P. hos er

Känner ni att ni, eller er personal behöver fördjupade kunskaper för att uppfylla er upplysningsplikt kan vi erbjuda er vår utbildning. Vi kommer till er och ger en företagsanpassad genomgång av vad dagens möbler behöver. Ni kan även få utbildning om möbelvård, reparationer av möbler och förebyggande / upphävande åtgärder om reklamationer. Kontakta oss på tel: 031-703 07 70 eller e-post: info@ernstp.se.

ERNST P. för era kunder

Vi hjälper er rekommendera rätt skötselråd och produkter till slutanvändaren. På detta sätt ser möblerna fantastiska ut längre och ni minskar antalet reklamationer.



ERNST P. på webben www.ernstp.se

Sedan en tid tillbaka öppnade vi vår webb-shop där du som kund kan logga in dig och läsa mer om våra produkter, hitta rätt produkt för i stort sett varje ändamål, beställa, se aktuella teman och erbjudanden m.m.

Det du behöver för att logga in är ditt kundnummer, användarnamn och lösenord. Har du ännu inte det, kontakta oss på tel: 031-703 07 70 eller e-post: info@ernstp.se.

- MICROFIBER -

MATERIAL

Microfiber framställs av syntetiska material. De vanligaste är polyester och polyamid, men de tillverkas också i acryl och polypropylen.

Dessa material har mycket olika egenskaper på många områden. Polyamid och polyester är absorberande och måste därför impregneras. Polypropylen är smutsavvisande i sig själv, men är känsligt för solljus och behöver skyddas med UV-filter.

Fibrena är mycket tunna. Storleken mäts i dtex. 1,0 dtex innebär att 10 000 meter väger 1 gram. Microfiber tillverkas mellan 1,0 dtex ner till 0,01 dtex.

TILLVERKNING

Microfiber vävs inte utan framställs kemiskt.

Gemensamt för de olika typerna av microfiber är att de från början består av en massa av två eller flera polymerer. Någon är vattenlöslig eller löslig i annat medel och de andra inte.

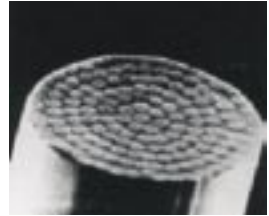
De olika polymererna förenar sig inte kemiskt med varandra utan det bildas ett mönster. Denna massa pressas genom små mikroskopiska dysor, eller sträcks ut till en annan form.

Till höger på sidan ser vi några vanliga fibrer före och efter "urtvättning".

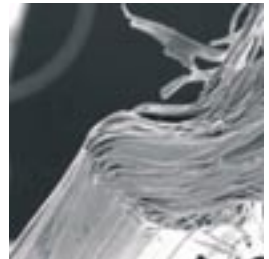
Bilderna är publicerade med tillstånd av "The International Textile Magazine" och företaget Hills Inc.



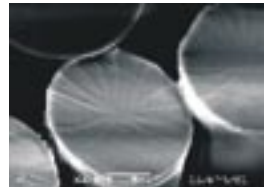
Ett ihåligt microfiber av polyester



Tvärsnitt "Island in the Sea" innan tvättning



Urtvättad "Island in the Sea"



Segment Pie



Urtvättad Segment Pie

- MICROFIBER -

OLIKA ANVÄNDNINGSSOMRÅDEN

De flesta känner till microfiber- eller mirakeltrasor. Dessa har en fantastisk uppsugningsförmåga. Fibern är fettfri och kan därför ta upp fett och smuts.

I princip är det samma material i möbler, skillnaden är att microfiberns hålrum är impregnerade (mättade) med fettämnen och tar således inte åt sig smuts. Genom mekanisk nötning och speciellt efter det att rengöringsmedel och fläckborttagningsmedel använts försvinner detta skydd. Möbelns egenskaper börjar med tiden mer och mer likna städtrasans.

Det är därför oerhört viktigt att kunden informeras om behovet att impregnera möbeln regelbundet, att fylla de hålrum som annars absorberar smuts.



Total Clean

För rengöring och fläckborttagning rekommenderar vi **Total Clean**, som är en effektiv, långtidsverkande produkt (skall dock ej användas på microfiber som ej tål fukt).



COLOURLOCK Universal Protector Impregnering

Rekommenderas som impregnering till Microfiber.

Innehåller de nödvändiga stabila fettämnena som är vatten-, fett- och smutsavvisande, antioxidanter mot nedbrytning och UV-filter som fördröjer solblekning.



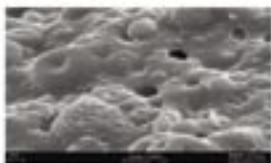
- LÄDER -

LÄDER ELLER SKINN?

Branschfolk brukar säga att läder kommer från stora djur och skinn från små. Detta gäller dock inte i praktiken - "skinnsoffor" görs nästan uteslutande av stora djur. Men oavsett vilket begrepp man använder, rör det sig om hudar från djur. Läder och skinn är inte underhållsfritt. Olika typer kräver olika behandling (se nästa sida).

GARVÄMNEN

Mycket har förändrats de senaste 15-20 åren. Garvämnena från förr har förbjudits och andra har begränsats, vilket är bra för vår miljö. Lädrets förmåga att motstå nedbrytande ämnen har därför påverkats radikalt.



Närbild på läder. Hålen på bilden är lädrets porer som tillåter det "andas". Dessa får inte täppas igen - då hindrar man att fukt som möbelen absorberat kan vädras ut.

DE OLIKA LÄDERTYPERNA

Man brukar dela in lädret i olika kvaliteter beroende på hur det har bearbetats i garveriet. Här en kort beskrivning av dessa:

Anilin är gjort av de finaste hudarna. Det har beretts och färgats genom att läggas i ett bad som gett det en genomfärgning. Anilin är behagligt att ta på och sitta i eftersom det snabbt anpassar sig till kroppstemperaturen och "kan andas". Det är mer "öppenporigt" än täckfärgade läder.

Täckfärgat läder har förseglats med lack. Detta innebär att lädrets förmåga "att andas" har reducerats avsevärt. Det är större risk för krackelering än anilin. Fördelen är att det är lättare att snabbt torka bort fläckar och vätskor sugas inte upp så snabbt.

Semianilin är ett mellanting mellan anilin och täckfärgat läder. Det andas bättre än det täckfärgade men är inte riktigt så behagligt som anilin.

By-Cast & PU

Detta är ett mycket vanligt material i soffor, fåtöljer och barstolar idag. Det består av undersidan på skinn "spaltlädret" som färgats och belagts med ett tjockt lager av polyuretan. Det ger ett högblankt intryck. För dessa möbler är det lagret av polyuretan som behöver rengöras och underhållas. Dessa möbler är känsliga för fettskador och nötningsskador med bl a delaminering och uppluckring av polyuretanskiktet som följd.

- LÄDER -

SKADLIGA ENERGIKÄLLOR

Fem energikällor kommer förr eller senare att bryta ner alla möbler. Det är därför viktigt att på bästa möjliga sätt motverka detta.

Ljus: Solljus, framförallt UV-strålar försvagar fibrerna och orsakar blekning, speciellt på anilinläder. Ljus orsakar också krackelering på täckfärgat läder.

Ultraviolett ljus

Synligt ljus

Infrarött ljus



Solens ljus delas in i UV-ljus, synligt ljus och infrarött ljus. Den elektromagnetiska strålning som ligger ungefär inom våglängdsområdet 400-700 nm är synlig för blotta ögat. COLOURLOCK skyddar på skalan mellan ca 290-700 nm.

Värme: Värme har liten påverkan på **rent** läder, men stor påverkan på föroreningar i lädret. T ex fett som inte tål värme bryts ned snabbare och detta påverkar lädret negativt.

Mekaniskt slitage: Gnidning, böjning och sträckning. Varje gång någon sätter sig ner i en soffa uppstår nötning av ytan.

Kemi: Tillförsel av ämen i lädret som har kort livslängd. T ex matolja från frityrstekt mat och en rad alkaliska rengöringsmedel.

Biologiska faktorer: Svett, mikroorganismer, bakterier och mögel påverkar lädrets hållbarhet och utseende.



Fåtölj i läder



Soffa i By-Cast Look

- LÄDER -

COLOURLOCK Leather Care

Består av Leather Soap och Leather Cream. Leather Soap är en mild men effektiv tvål och Leather Cream är en unik underhållskräm som innehåller 11 UV-filtrer. Dessa skyddar läderfärgen mot blekning i området 290-700 nanometer. Antioxidanter förhindrar att fett från mat, händer och huvud bryter ner lädret. Leather Cream förhindrar krackelering. Leather Cream tillåter även lädret att andas, vilket gör att möbelen får chans att ventileras bort fukt. Lädret bör behandlas 2 ggr/år.



Elephant Leather Preserver

Ett stabilt syntetiskt fett ämnat för att mjuka upp torra läder. Produkten är även lämpad till "Pull-Up"-läder.



COLOURLOCK By-Cast & PU Protector

Rengöring och skydd för By-Cast. För blankt polyurethan-behandlat spaltläder och konstläder. Avlägsnar smuts. Ytan återfår sin glans och smidighet. Reducerar risken för krackelering och friktionsskador.



COLOURLOCK K-23

Färgavvisare för ljust läder - Fixering av effektfärg - Förstärker finishen. K-23 skyddar ljust läder från smittfärg och torrfallning t ex från jeans och trycksvärta och hindrar även effektfärg att lösas upp av fett från livsmedel, händer mm. K-23 mister sin effekt om andra underhållsprodukter än **COLOURLOCK** används.



Effektfärg är en tilläggfärg som ger ytan "schatteringar". Den är oftast fettlöslig. När fett från händer och mat hamnar på möbelen får det efter en tid kontakt med färgen och löser upp den. Lös färg kommer då att nötas bort och försvinna.

COLOURLOCK Leather Fresh

Leather Fresh är en toning med bindemedel för ytbehandlade läder. Friskar upp färgen och ytan på gamla och slitna läder. Ljusa repor i färgen försvinner.



- TRÄ -

GENERELLT OM TRÄ

Trä är ett fantastiskt material med utseenden av väldigt olika karaktär. För att framhäva de speciella egenskaperna finns det olika ytbehandlingsmetoder som alla kräver olika underhåll. Gemensamt för ytor av trä är att man inte ska ställa mycket heta föremål direkt på ytan och inte heller låta vätskor bli liggande för länge. Flytta gärna på föremål och dukar för att undvika eventuell färgförändring.

OBEHANDLAT ELLER OLJAT TRÄ

Trämöbler som är obehandlade, oljade eller vitoljade behöver också underhållas. Beroende på träslag, behandling, användning, luftfuktighet och temperatur behöver underhållet skötas olika ofta. En nyinköpt möbel behöver dessutom oljas in oftare i början. Trä är ett levande material som absorberar och avger fukt beroende på yttre förhållanden. Om dessa förhållanden ändras så kan det uppstå sprickor i träet. Ett exempel på detta är den torra inomhusluften i svenska hem vintertid. Den är avsevärt torrare än i de fabriker i sydostasien där många exotiska möbler tillverkas.

För att bibehålla eller återskapa den nya härliga sidenmatta ytan på en oljad möbel behöver den åter oljas in och slipas. Detta gör även så att ytan är mer motståndskraftig mot fläckar och smuts. Har oljan antistatiska egenskaper så stöts även dammpartiklar bort. Ibland behöver gammal olja tvättas bort innan ny appliceras, för detta kan man använda bra träengöring.



Oljat bord

Bilden är publicerad med tillstånd av Lundbergs Möbler

VAXAT TRÄ

Trämöbler som är vaxade ska åter underhållas med vax. Det är fel att använda olja, eftersom vissa oljor innehåller lösningsmedel som kan lösa upp den vaxade ytan.

Vax ger ett bättre skydd än olja, men gör ändå att ytan för det mesta känns lika levande som om den är oljad. Eftersom det finns så många olika vaxbehandlingar är det bäst att fråga tillverkaren vilket vax de rekommenderar som underhåll.

- TRÄ -

LACKAT TRÄ

Trämöbler som är lackerade kräver för det mesta mindre underhåll än oljade och vaxade ytor.

Det finns flera olika typer av lack som används. Det som skiljer lackerna åt är, förutom glansgraderna, även råvaran och lösningsmedlet. Vilken typ av lack det är bestämmer också hur tålig ytan är mot tryckmärken, hetta från t ex varma muggar, vatten som blivit stående under blomvasar osv. Förändringar av olika slag kan ske i lacken p g a dessa orsaker, lacken kan få vita eller mörka "ringar", krackelera eller bli porös. Det är svårare att spårlöst reparera en lackerad yta än en oljad.

För att skydda känslig lack kan man applicera ett lager vax. Detta poleras upp med hjälp av trasa eller vaxborste så att ytan blir jämn och inte kladdig.

För att fräscha upp ytan så rekommenderar vi polish. En bra polish rengör ytan och får möbeln att se "nyare" och jämnare ut.



Lackat soffbord

Bilden är publicerad med tillstånd av Torpe Möbelfabrik.

REPARATIONER I TRÄ

Repairkit Express fyller snabbt igen oönskade jack i ytor av trä, laminat, plast etc. Ni hittar rätt nyans genom att blanda hårdkittet som smälts med smältaren.

Med **Flex-Pen** som finns i 24 olika nyanser fylls snabbt repor i betsade möbler igen.



- TRÄ -

Danish Oil Care Pack

Ett set för underhåll av oljade eller obehandlade trä möbler i de flesta träslag. Innehåller Danish Oil som ofta används i produktionen av oljade ekmöbler. Behandling med detta set förbättrar ytans tålighet och förhindrar slitage. Innehåller Danish Oil 250 ml, slipnylon, skyddshandske, trasa



Rubinol Vitolja

Rubinol Vitolja för vitoljade, oljade, obehandlade och såpade möbler. Vitoljan är baserad på förädlade växt- och träoljor och förenar inte bara skönhet med slitstyrka, utan ger också träet en naturlig yta som är lätt att sköta.



Rubinol Träolja

Rubinol Träolja är en mineralolja som är gift- och luktfri. Den används ofta till trätytor med kontakt med livsmedel t ex skärbrädor.



Saphir Träolja

Saphir Träolja är en torkande olja för alla träslag som är oljade eller obehandlade. Ger en skyddande yta på såväl obehandlade som avslutade möbler.



Antikvax färglös eller brun

Antikvax för oljade, vaxade och obehandlade trätytor. Vaxet, som är ett traditionellt möbelsvax, stryks på tunt och poleras efteråt. Det skyddar möbelen mot fläckar av bl a vätskor. Brunt vax används till bruna möbler, t ex ger det ett bra skydd till India-möbler.



Opalin Sprayvax

Carnaubavax i sprayform som ger en hård, skyddande yta. Opalin är speciellt bra till lackerade ytor. Kan även användas på natursten och syntetiska ytor. Transparent.



Trärengöring

Löser upp gamla vax-, olje- och polishrester. Det kan ibland vara nödvändigt att ta bort gamla rester innan ny fräsch olja läggs på.



Baolin Möbepolish

Denna polish fräschar upp lackerade ytor och tar även bort lättare märken i lackerade ytor efter glas och muggar.



- TEXTIL -

Möbelbeklädnad av textil är ofta mycket bekvämt. De flesta textilier har en bra förmåga att snabbt anpassa temperatur efter våra kroppar samt bra aspiration av kroppsuktighet.

Nackdelarna med textil är att om man inte är noga med rengöring och impregnering kan textil bli statiskt och dra till sig smuts. Blöt smuts kan snabbt sugas upp av fibrerna i tyget och vissa textilier är mer noppningsbenägna än andra.

För att en textilmöbel ska hålla sig fin längre rekommenderar vi regelbunden borttagning av lösa partiklar - skakning eller dammsugning beroende på vad stoppmaterialet tillåter. Vid behov, rengöring med **Furniture & Carpet Shampoo** skumtvätt, eller **Total Clean**. Därefter är det viktigt att åter impregnera textilen med **Universal Protector** för att skydda möbelen mot friktionsskador, noppning, solblekning och smuts.

Furniture and Carpet Shampoo

Denna skumtvätt är koncentrerad och effektiv för både möbler och mattor. Skall ej användas på textil som inte tål fukt.

Total Clean

Ett effektivt rengöringsmedel för textil med utmärkta fläckborttagande egenskaper. Sprayas på ytan. Total Clean tar bort de flesta fläckar som t ex rödvin, kaffe, blod, choklad, frukt, kulpets etc. Skall ej användas på textil som inte tål fukt.

COLOURLOCK Universal Protector med silikon Impregnerar och skyddar textil. Innehåller UV-filter, antioxidanter, stabila fettämnen och silikon. Skyddar mot blekning, nedbrytning och vätska, fett och smuts. Silikon verkar antistatiskt, fiberförstärkande och hindrar uppkomsten av noppor. Ska användas på obehandlad textil samt textil som tidigare är behandlade med silikon. Har ingen verkan på material behandlade med Fluorcarbon (Scotchgard/ Teflon).

COLOURLOCK Universal Protector

Impregnerar och skyddar textil. Innehåller UV-filter, antioxidanter och stabila fettämnen. Skyddar mot blekning, nedbrytning och vätska, fett och smuts. Stabila fettämnen verkar antistatiskt. Har ingen begränsning vad gäller tidigare behandlingar på materialet.



- REKLAMATIONER -

FÖREBYGG SKADOR

Vår filosofi går ut på att förebygga problem, att informera redan då möbelen är ny om vikten av regelbundet underhåll.

- Rätt fettt innehåll i möbelns fibrer gör att smuts inte fastnar och hindrar möbelen att bli statisk.
- UV-filter fördröjer solblekning
- Antioxidanter fördröjer nedbrytning
- Friktionshämmarna minskar risken för noppling och delaminering

Det är mindre än 10 % av möbelköparna som använder underhållsmedel. Majoriteten av de som inte köper underhållsmedel utför en normal rengöring. Den grupp som inte vare sig använder underhållsmedel eller rengör är de som utgör det största hotet mot möblerna.

Genom att informera kunden gör vi kunden en tjänst och reducerar antalet reklamationer.

Vanliga reklamationsorsaker

Fel sorts fett

Fett är den allra vanligaste orsaken till skador oberoende av om det gäller Microfiber, Textil, By-Cast eller Läder. Nya vanor, där vi äter fler och fler måltider i TV-soffan orsakar dessa skador. Stabila fetter skall finnas i materialen. Det som skadar är de instabila fetterna med kort livslängd. Exempel på sådana fetter är matoljor från chips och annan friterad mat. Antioxidanterna har förbrukats och finns inte kvar. Härskningen startar efter en mycket kort tid och det är den första fasen av förruttelse-processen. Härsktet fett smittar snabbt av sig till fibrerna i möbelen som snabbt försvagas. Tänk bara på vad många livsmedel som behöver förvaras i kylskåp för att inte härskna för att förstå detta problem.

Även fett och svett från människor orsakar bekymmer. Gemensamt är att värme i kombination med dessa fetter är fördödande för fibrerna. För att undvika fettskador ska möbelen rengöras och behandlas med en bra läderkräm. Vi har tillsatt antioxidanter i **COLOURLOCKS** produkter som neutraliserar de farliga fetterna.



Fettskada på läderfåtölj



Upplösning av effektfärgen på nack och armstöd på läderfåtölj

- REKLAMATIONER -

Solskador

Solskador är den näst vanligaste reklamationsoresaken. Direkt solljus bryter ner fibrerna mycket snabbt. De försvagas och dessutom bleks pigmenten. Vi kan naturligtvis inte stoppa denna process men vi kan fördröja den ordentligt. **COLOURLOCKS** produkter innehåller 11 olika UV-filter som skyddar i spektrat 290 - 700 nanometer.



Solblekning av microfiber-soffa

Friktionsskador

Friktionsskador kan förekomma på de flesta material, t ex noppning på textil, delaminering på by-cast. **COLOURLOCKS** produkter minskar friktionen och gör textil mindre noppningsbenäget.



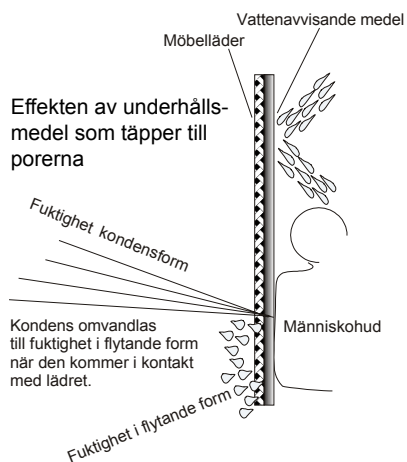
Noppigt säte i microfiberfåtölj

Smuts

Lösa partiklar från flera källor orsakar slitage på fibrerna i möblen. Grus, smuts, grova dammkorn, hår mm bör tas bort genom dammning, skakning eller dammsugning.

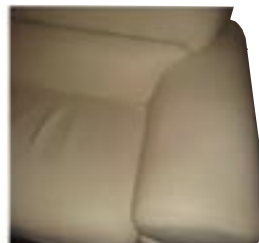
Fuktighet

Luffuktigheten växlar mycket under årstiderna och beroende på olika hemmiljöer. Det är inte alltid optimal luftfuktighet för möblerna i ett hem. När vi sitter i en soffa avger vi fuktighet från våra kroppar, även om det inte känns som om vi svettas "avdunstar" vi fukt konstant. Denna fukt tränger in i möblen i form av vattenånga. Fukten i sig är inte skadlig, men det den för med sig kan skada ett läder eller By-Cast så mycket att det inte går att reparera. Det är därför viktigt att underhållsmedel inte täpper till de porer som fortfarande är öppna i lädret. Det måste fortfarande vara möjligt för möblen att "andas ut". Oftast är detta inte något problem, men sitter en person väldigt ofta på samma plats i möblen och porerna har täppts till kan detta orsaka problem.



Smittfärg

Ljusa möbler ligger i farozonen när det gäller att suga åt sig färg från mörka färgsläppande material t ex jeans och trycksvårta eller mörka kuddar. Detta är för det mesta inte ett fel på möblen - utan felet ligger i att textilen som släppt färg är överfärgad. Det kan ändå vara bra att informera kunden om hur han kan skydda sin möbel mot smittfärg.



Ljus skinsoffa missfärgad av överfärgad röd prydnadskudde

- GOLVSKYDD -

Vita eller bruna?



Används golvskydd slipper ni klagomål på att stols- och bordsben gör fula märken i parkett och trägolv.

Traditionens makt är stor, men visst passar bruna bäst till mörka ben? Vi har båda



Golvskydd självhäftande

Vit och brun, 25 påsar per ytterförpackning

20, 28, 38 mm ø
10 x 15 cm

Filtflarn 30 st 10 mm ø, 12 st 17 mm ø
Utmärkta att fästa under vasar, krukor, fat och annat som kan repa underlaget.



Golvskydd Rörnit

Vit och brun, 10 påsar per ytterförpackning

22, 26, 37 mm ø

Pianoskålar

Av tålig transparent plast 55 mm ø. 4 pianoskålar per förpackning.
10 påsar per ytterförpackning



Dörrdämpare

Dämpar ljudet av skåpsluckor som slår igen. ø 8 mm. 50 st per ark



Åsikter om ERNST P. och våra produkter

Lundbergs
MÖBLER

Lundbergs Möbler:

"Vi använder Danish Oil för att den skapar en vackrare, djupare och klarare yta på våra möbler jämfört med andra oljor på marknaden"



InterStil:

"Vi har valt ERNST P. AB som samarbetspartner eftersom vi tror på deras filosofi och kunskap om underhåll av möbler"



Torpe Möbelfabrik:

"Reklamationer är kostbart. ERNST P. AB har god kunskap om de olika materialens egenskaper, samt vad det är som orsakar reklamationer och hur dessa kan förebyggas. Deras enkla produktsortiment gör det lätt för oss att rekommendera rätt produkt till slutkonsumenten. Vi värdesätter deras tillgänglighet och bra service"

COLOURLOCK

Alla **COLOURLOCKS** produkter är speciellt utvecklade för att underhålla läder, textil och microfiber för lång hållbarhet, skönhet och komfort. Produkterna är baserade på endast de bästa råvarorna och skyddar mot bl a blekning, uttorkning, slitage och nedbrytning av smuts.



Detta tyska företag är en av världens främsta experter inom läder. De är inte bara verksamma inom möbel-läder utan ger även konsultationer/service till ledande Europeiska tillverkare av billäder, väskor, kläder osv.

Cathiel  **Chemie** s.r.l.

Cathiel Chemie tillverkar och säljer en rad produkter för rengöring / underhåll och impregnering av läder och textil för möbel-, sko- och sjukvårdsindustrin.

Rustin's

Det Londonbaserade företaget **Rustins** tillverkar Danish Oil och andra ytbehandlingsprodukter för trä sedan 1924. Originaloljan används ofta både inom tillverkning av nya möbler samt som underhåll.